

denise e beppe berna

... sintesi dell'incredibile

... sintesi
dell'incredibile



© denise e beppe berna
2016, bologna, italy

all ... by
beppe berna

opere





Fiera Bergamo
Via Lunga, Bergamo

Stand n. 48
Padiglione Moroni

14 – 22 Gennaio, 2017

Bamana

133X

Ciwara, stile di Bamako o Beledugu.

L. cm. 64,5

*Vecchia raccolta francese.
Pierre Darteville, Bruxelles.*







Mbunda

132X

Sachihongo, grande maschera d'iniziazione.

Inizio XX secolo.

H. cm. 38

*Vecchia raccolta francese.
Pierre Dartevelle, Bruxelles.*



Dogon arcaico

135X

Grande figura maschile.

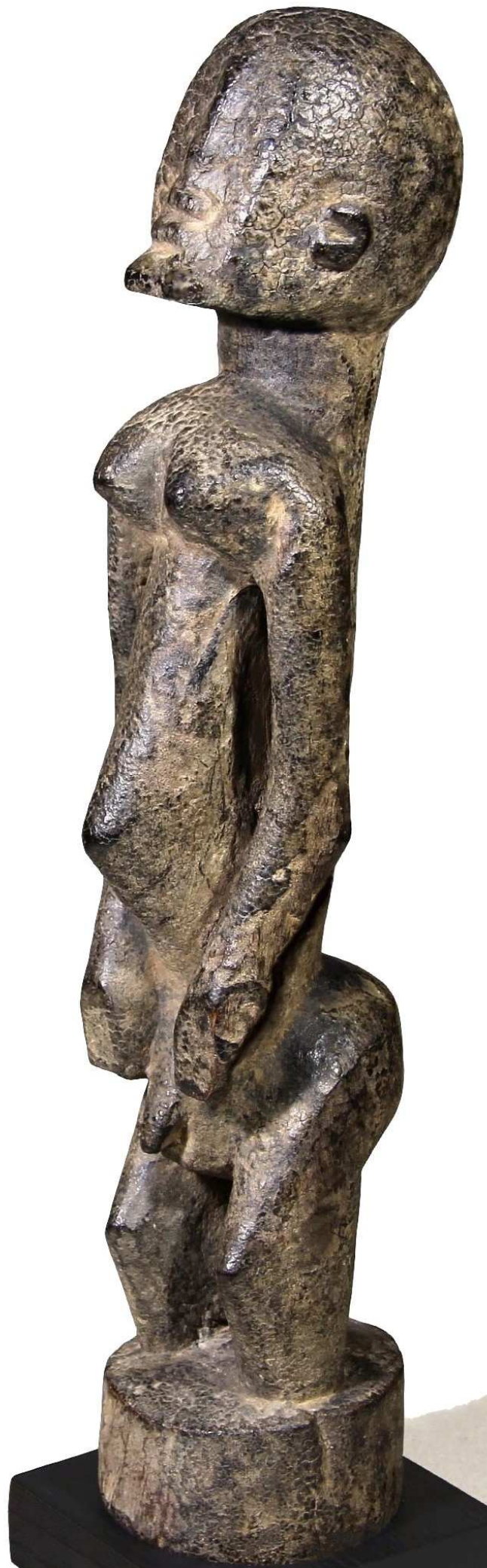
XVI / XVIII secolo.

H. cm. 44,5

Raccolta da Franco Monti nei primi anni '60.

Joaquin Pecci, Bruxelles.

*Pubblicato [n.1] in "Sacrifice",
2011, Galerie Joaquin Pecci,
Bruxelles.*







Mumuye

126X

Eccezionale figura maschile di intonazione surreale.

Un capolavoro dell'arte mumuye.

Fine XIX / inizio XX secolo.

H. cm. 75,5

Raccolta da Edward Klejman alla fine degli anni '60.

Collezioni private francesi.





Huari

13E

Busto umano votivo, realizzato in legno.

Perù.

700/1000 d.C.

H. cm. 23,8

Dalla raccolta di un nobile francese (anni '50).





Wurkun

127X

Kundul, figura guardiano maschile.

H. cm. 37

*Mia van Bussel, Amsterdam.
Collezioni private europee.*



Banda

134X

Rara arpa **Kundi**.

Fine XIX / inizio XX secolo
(prima degli anni '30).

L. cm. 66

*Vecchia raccolta olandese.
Pierre Dartevelle, Bruxelles.*





Mambila

197U

Tadep dua 'a gambe
inverse'.

Tre soli esemplari noti.

H. cm. 36,5

*Raccolto da Edward
Klejman nei primi anni '70.
Ex collezione Gigi Pezzoli,
Milano.*





Chamba Occidentali

125X

Rarissima maternità.

H. cm. 100

*Raccolta da Edward Klejman, anni '70.
Galerie Monbrison, Paris.
Collezione privata, Paris.*







Wè - Nguéré

129X

Maschera giudiziaria o di guerra.

H. cm. 30,5

Vecchia raccolta francese.

Edward Klejman, Paris, dai primi anni '90 fino al 2016.





Dogon, N'duléri

137X

Rarissima figura di **nommo**.

XVIII / XIX secolo.

H. cm. 40

*Raccolta da Georgette e Nicolas
Lavrovski, negli anni '50.
Collezioni private francesi.*





Montol Orientali

131X

Figura magica della
società komtin.

H. cm. 36

*Raccolta da Edward Klejman,
tra il '68 ed il '72.*

Collezione privata, Paris.





Bamana

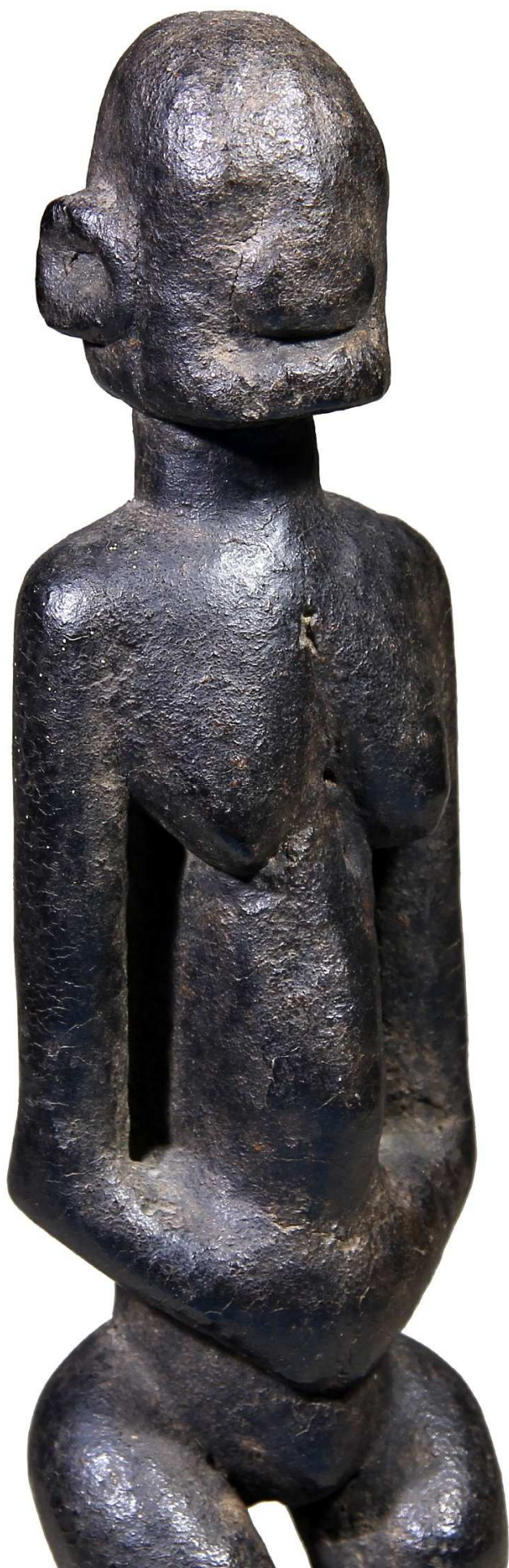
124X

Ciwara, stile di Segou.

H. cm. 91

Vecchie raccolte francesi.





Dogon arcaico

136X

Genio primordiale ermafrodito.

XVI / inizio XIX secolo.

H. cm. 26

Galerie Numaga, Auvernier, 1973

Collezione privata, Paris, 1973

Joseph Wolpe, Cape Town, 1974

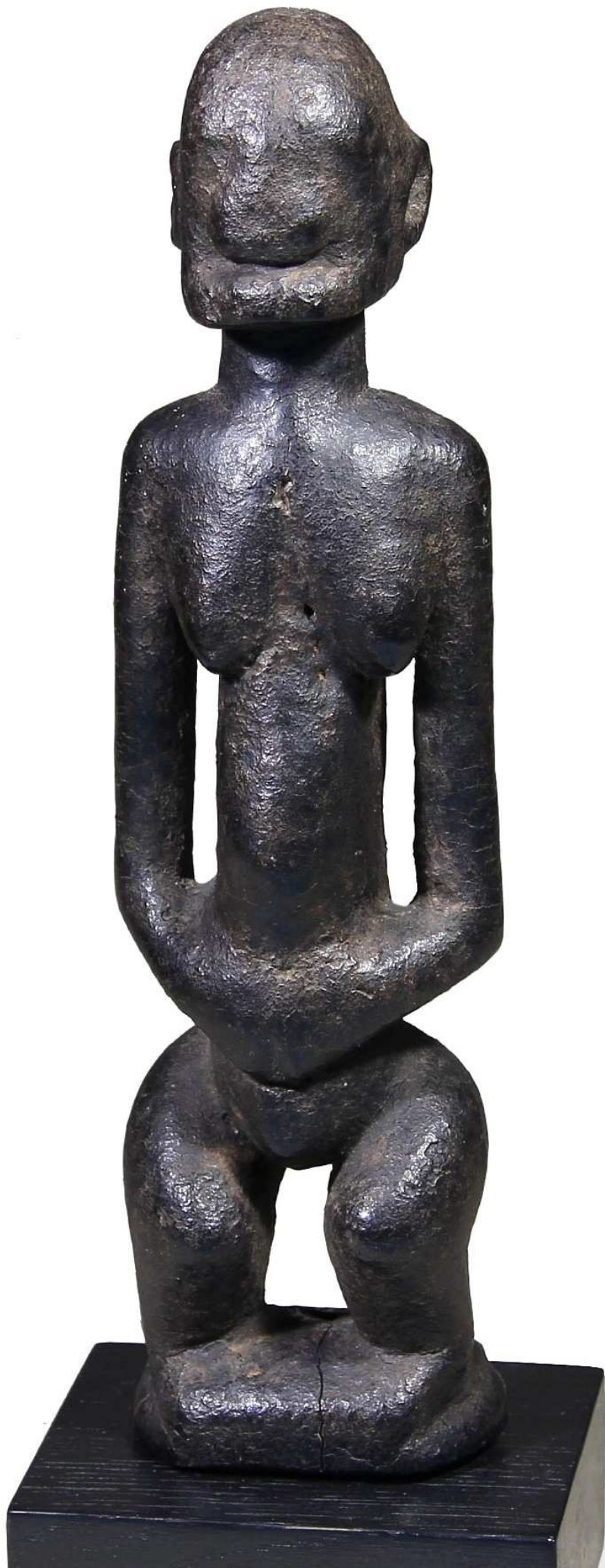
Jean Herment, Metz

Leslie Sacks Collection, Los Angeles.

Pubblicazioni:

- Dégué-Dégué: les Tellems et les Dogons, Galerie Numaga, Auvernier, 1973, pp.2 e 57, ill. p.3

- African Art from the Leslie Sacks Collection, Refined Eye, Passionate Heart, Skira 2013, p.278





Montol

130X

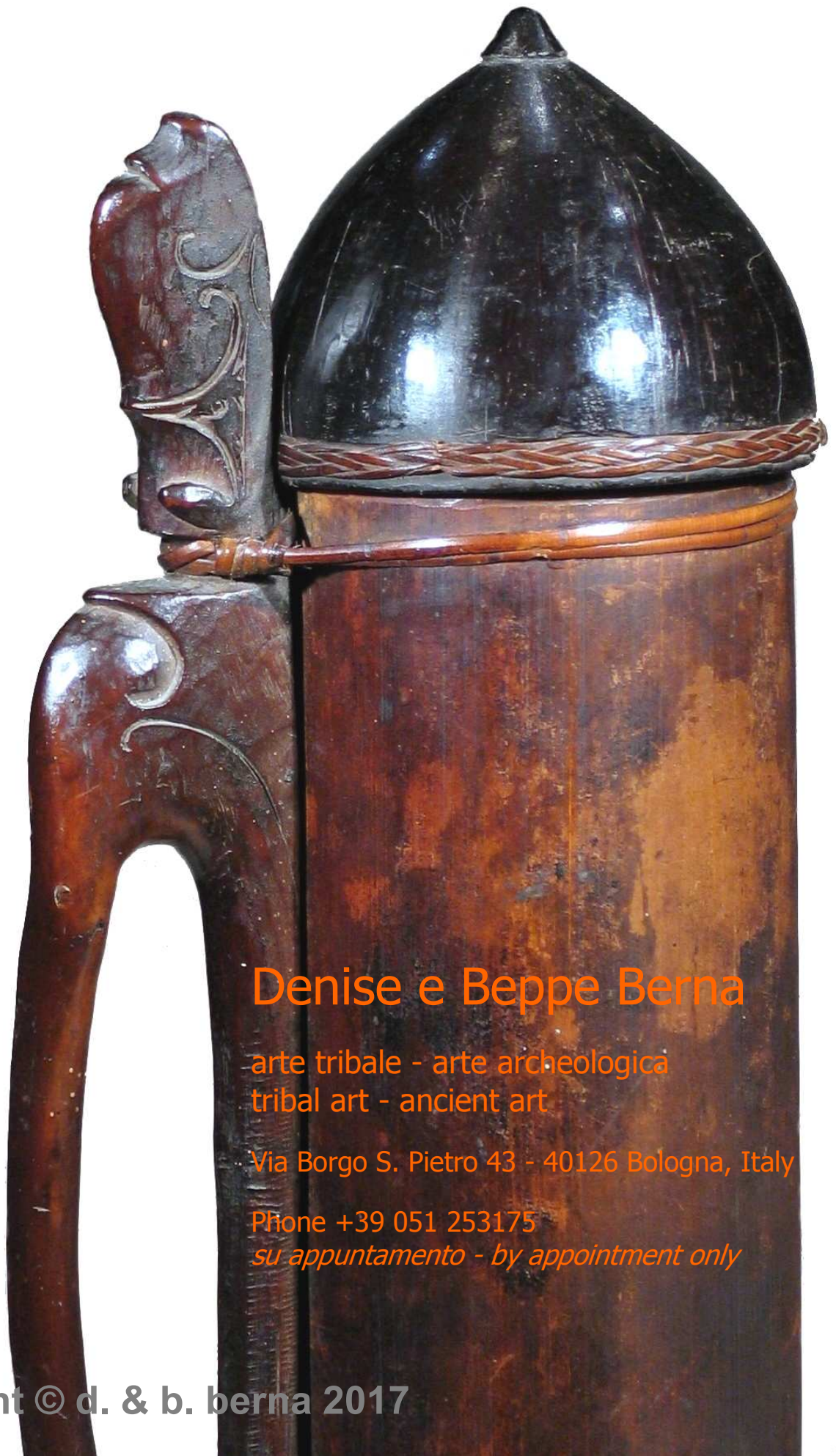
Figura magica della **società komtin.**

H. cm. 42,5

*Raccolta da Edward Klejman,
tra il '68 ed il '72.
Collezione privata, Paris.*



... per maggiori informazioni: berna@debberna.it



Denise e Beppe Berna

arte tribale - arte archeologica
tribal art - ancient art

Via Borgo S. Pietro 43 - 40126 Bologna, Italy

Phone +39 051 253175

su appuntamento - by appointment only