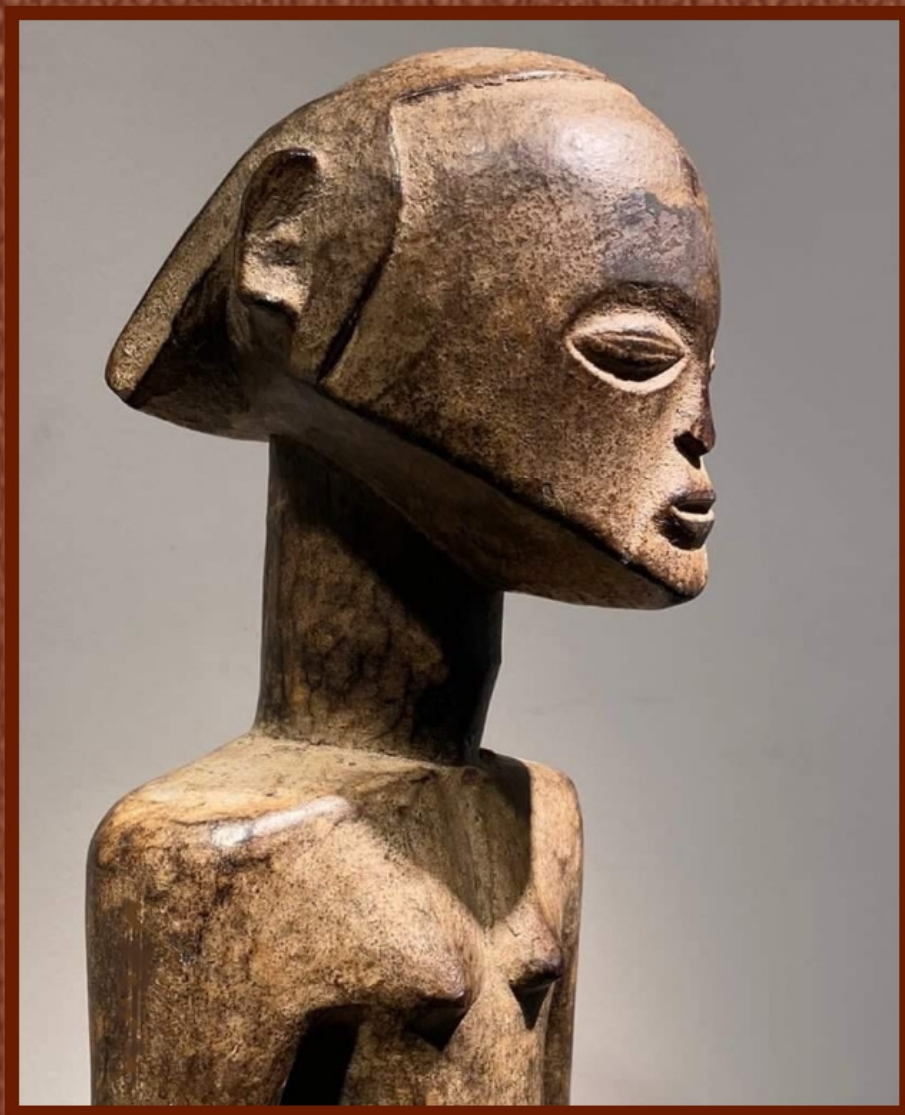


MUSEO DELLA PERMANENTE



Denise e Beppe Berna

2023

le choix

... enfant, je rêvais



am
art

PALAZZO DELLA PERMANENTE
via filippo turati, 34 - MILAN

stand n. 47
rez-de-chaussée



8 - 12 novembre, 2023

œuvres

sénoufo du nord

'maître de la canne sangregorio'



Sénoufo du Nord, Sikasso

137Z

Grande canne *tefalipitya* ou
Daleu du **Maître de la**
canne Sangregorio
(Beppe Berna).

Fin 19ème / début 20ème
siècle.

H. cm. 146.
H. cm. 32 (figure).
H. cm. 78,5 (fer).

Giancarlo Sangregorio, Varese.
Olivier Castellano, Paris.







dogon



Dogon

154Z

Autel avec figures hermaphrodites.

H. cm. 22.

19ème siècle ou antérieur.

Collection particulière, Bruxelles.

Par descendance familiale.

Olivier Castellano, Paris.



NOTES

Le mysticisme.

Œuvre sublime de l'art Dogon ancien.

Les personnages sont imprégnés d'un mysticisme qui évoque même la hiératicité du monde européen médiéval.



*hemba, muhona et nkuvu
infl. yambula*



**Hemba,
Muhona et Nkuvu,
infl. Yambula**

152Z

Statue commémorative
d'un ancêtre, *Sigiti*.

H. cm. 45,5

*Joseph - Hans Christiaens (Jo),
Bruges / Bruxelles.
Collection particulière, Bruxelles.
Olivier Castellano, Paris.*







sépik, png







Sépik

167W

Plat d'apparat à sagou.

L. cm. 90 – H. cm. 10.

Ancienne collection australienne.

Alain Dettinger, Sydney, début des années '80.

Collection particulière française.

bambara, région de sikasso

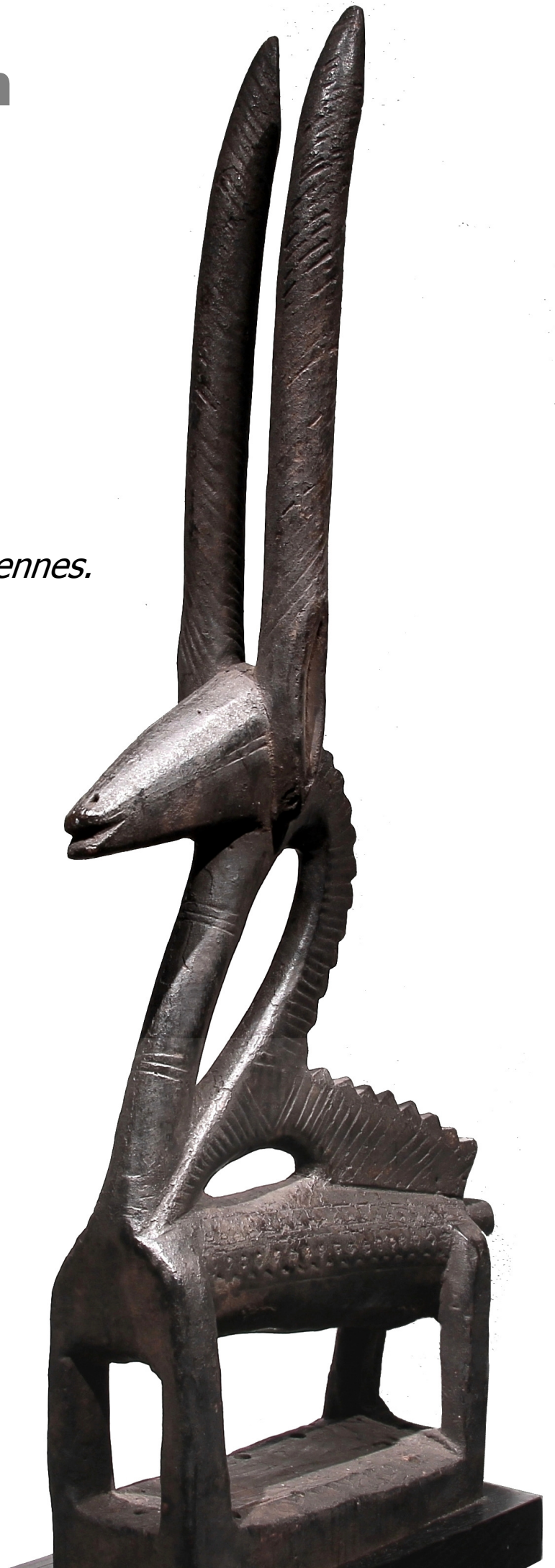
Bambara, Région de Sikasso

148Z

Cimier de danse *chiwara*.

H. cm. 61

*Fred Ten Houten (1916-1995),
Groningen, années '60.
Didier Claes, Bruxelles.
Collections particulières européennes.
Alain Naoum, Bruxelles.*









baoulé,

'maître de la jeune fille de nicaud'





Baoulé

124Z

Blolo bla, l'épouse de l'au-delà,
du **'Maître de la jeune fille
de Nicaud'**
(Beppe Berna).

H. cm. 39,6

Fin 19ème siècle.

*Maurice Nicaud (1911 – 2003), Paris.
Collections particulières françaises.*



NOTES

... les sources du cubisme.

La construction morphologique magistrale de l'œuvre m'a amené à l'attribuer à l'une des personnalités les plus talentueuses du XIXe siècle de la région Baulé.

L'artiste que j'ai appelé "*Maître de la jeune fille de Nicaud*" manifeste son point d'excellence dans la construction particulière de la tête.

Une telle tendance plastique ne se retrouve dans aucun autre exemple connu.





sénoufo

'maître des visages enfoncés'





Senoufo

160Z

Canne de chef du *Poro*.
**Maître des visages
enfoncés**
(Beppe Berna).

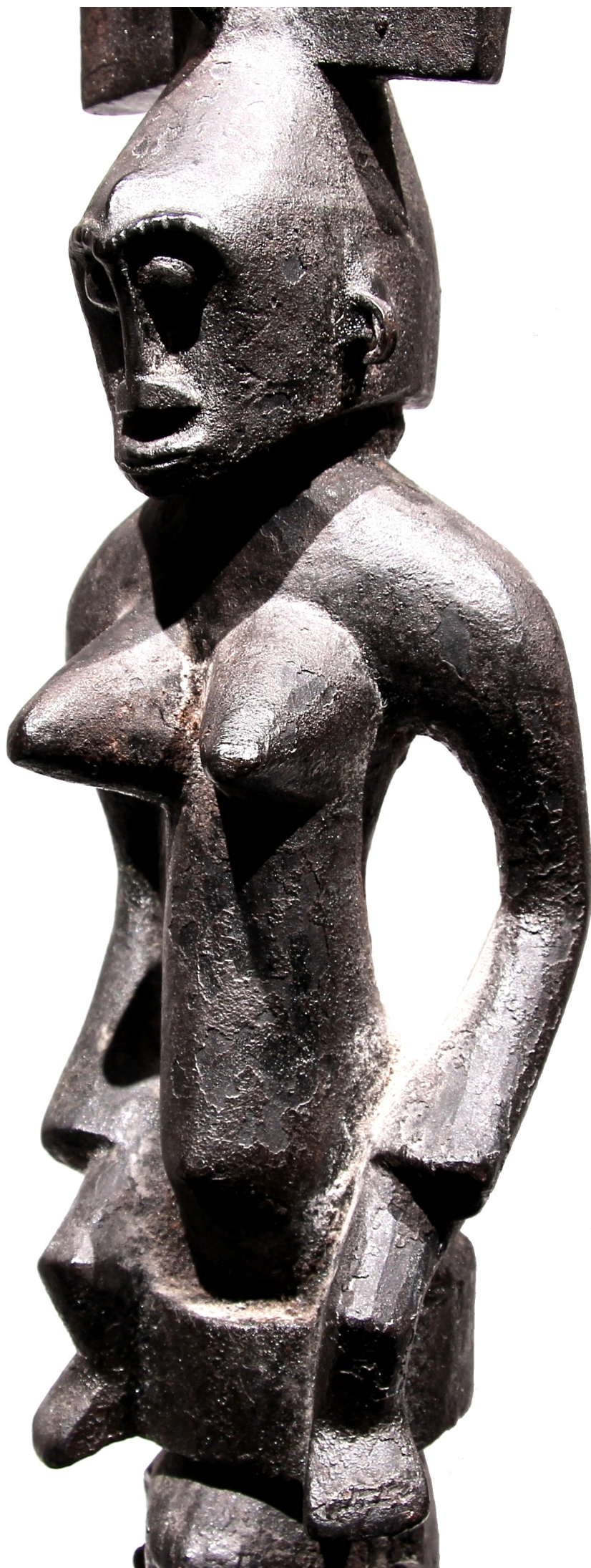
Fin 19ème / début 20ème
siècle.

H. cm. 110

*Collecté par Emil Storrer.
dans les années '50.
Edith Hafter, Solothurn.
Lance Entwistle, Paris
Collection particulière française.*

Publications :
*"Sénoufo", Olivier Castellano,
Paris, 2014, pag. 15.*
*"Nyama – L'art des savanes
d'Afrique de l'Ouest",
Olivier Castellano,
Paris, 2023, pag. 110.*





n'duléri, dogon
1487- 1646 après jc.



N'duléri, Dogon

155Z

Ancêtre autochtone élevé au rang de mythe ancestral. Il serre avec ses mains le *dolaba*, sceptre - bâton lié au culte de *Sigi*.

1487 - 1646 après JC environ.
Test Radiocarbone C14.

H. cm. 48,7

*Collection particulière,
Bruxelles.
Par descendance familiale.*

Ph. Valentin Clavairolles







nayarit, chinesco

100 avant jc - 250 après jc



Chinesco, Nayarit

191V

Figurine féminine en céramique avec engobe bichrome.

H. cm. 23,4

Protoclassique – type « C ».

100 avant JC - 250 après JC

Céramique non thermoluminescente (test disponible).

Collection particulière californienne.

Splendors of the World Gallery, Santa Fe.

Collection particulière hawaïenne.





dogon



Dogon

156Z

Figure dévotionnelle
anthropomorphe évoquant
la genèse du *Nommo*.

H. cm. 43

19ème siècle ou antérieur.

*Collection particulière,
Bruxelles.
Par descendance familiale.*



NOTES

La naissance du Nommo.

C'est la seule œuvre connue qui capture le moment de la naissance du *Nommo*, en train de se manifester, au sommet de certains des quatorze mondes (cercles superposés) d'*Amma*, Dieu suprême. Sur le plan stylistique, l'élément qui caractérise le plus nettement la sculpture est la superbe gestion des volumes, si magistralement conçus qu'ils se retrouvent aux côtés des grands maîtres de la sculpture occidentale, de Brancusi à Moore.

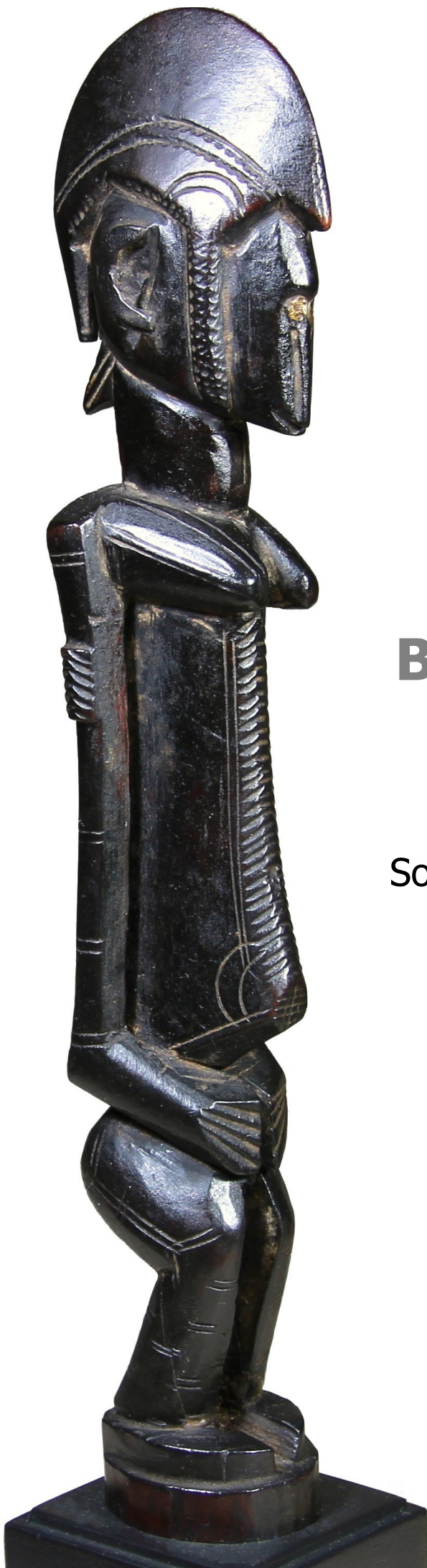




bambara,

'maître de koulikoro'





Bambara, Région de Koulikoro

163Y

Sommet de canne de dignitaire du
Maître de Koulikoro
(Beppe Berna).

H. cm. 29

*Collectée in situ, dans les années
'60, par Franco Monti, Milan.
Joaquin Pecci, Bruxelles.
Collections particulières belges.
Collections particulières françaises.*

NOTES

Le Maître de Koulikoro.

Un seul autre exemplaire du même sculpteur est connu, issu de la collection Rita et John Grunwald (Museum for African Art, New York), publié sous le n°. 21, à la page. 56, dans “BAMANA – Un art et un savoir-vivre au Mali“, Musée Rietberg, Zürich, 2003.





gurunsi, nuna



Gurunsi, Nuna

161Z

Masque de singe.

H. cm. 29,5

19ème siècle.

*Peter et Nancy Mickelsen, USA
Thomas G.B. Wheelock (1941-2016)
Collection, New York.
James Stephenson, New York.*

Publié :

"Traditional Sculpture from Upper Volta: an exhibition of objects from New York museums and private collections", The African-American Institute, New York, 1978 [n. 9 pag. 15].

"Art of the Upper Volta rivers", Christopher D. Roy, Alain Chaffin, Meudon, 1987 [n. 189 pag. 228].

"Land of the Flying Masks: Art & Culture in Burkina Faso, the Thomas G. B. Wheelock Collection", Prestel, New York, 2007 [n. 49].



NOTES

La grimace ironique.

Incontestablement, de par son expressivité hors du commun, nous sommes ici en présence d'un des exemples les plus heureux de tout l'art du Burkina Faso.

L'intensité magistrale de sa construction somatique capture le primate dans une grimace moqueuse ... presque humaine.



tellem



Ph. Valentin
Clavairolles



Tellem

158Z

Entité primordiale
hermaphrodite.

H. cm. 29.

14ème / 16ème siècle
sur base stylistique.

*Collection particulière,
Bruxelles.*

*Par descendance familiale.
Mercedes e David Serra,
Barcellona.*

Ph. Valentin
Clavairolles

NOTES

L'image transculturelle.

Même en l'absence de détails, l'œuvre affiche une expressivité si intense qu'elle évoque un diable de pierre des cathédrales gothiques.

Ph. Valentin
Clavairolles



bambara





Bambara

162Z

Grand masque
'double' du *Koré*.

H. cm. 58.

Début du 20ème siècle.

*Collection particulière
allemande.*

NOTES

... la perfection.

Très rare exemple de masque *Koré* associant la hyène (animal totémique par excellence) et l'antilope.

Manifestation de force absolue, elle apparaît tous les sept ans dans les derniers rituels d'initiation (mort et renaissance « symboliques »).

La construction plastique magistrale de l'œuvre a été gérée à travers des plans géométriques profonds, rigoureux et jamais banals.





... pour plus d'informations : berna@debberna.it

Denise e Beppe Berna

arte tribale classica
classic tribal art

Via Borgo S. Pietro 43 - 40126
Bologna, Italy

Phone +39 051 253175
+39 349 8729802

su appuntamento - by appointment only